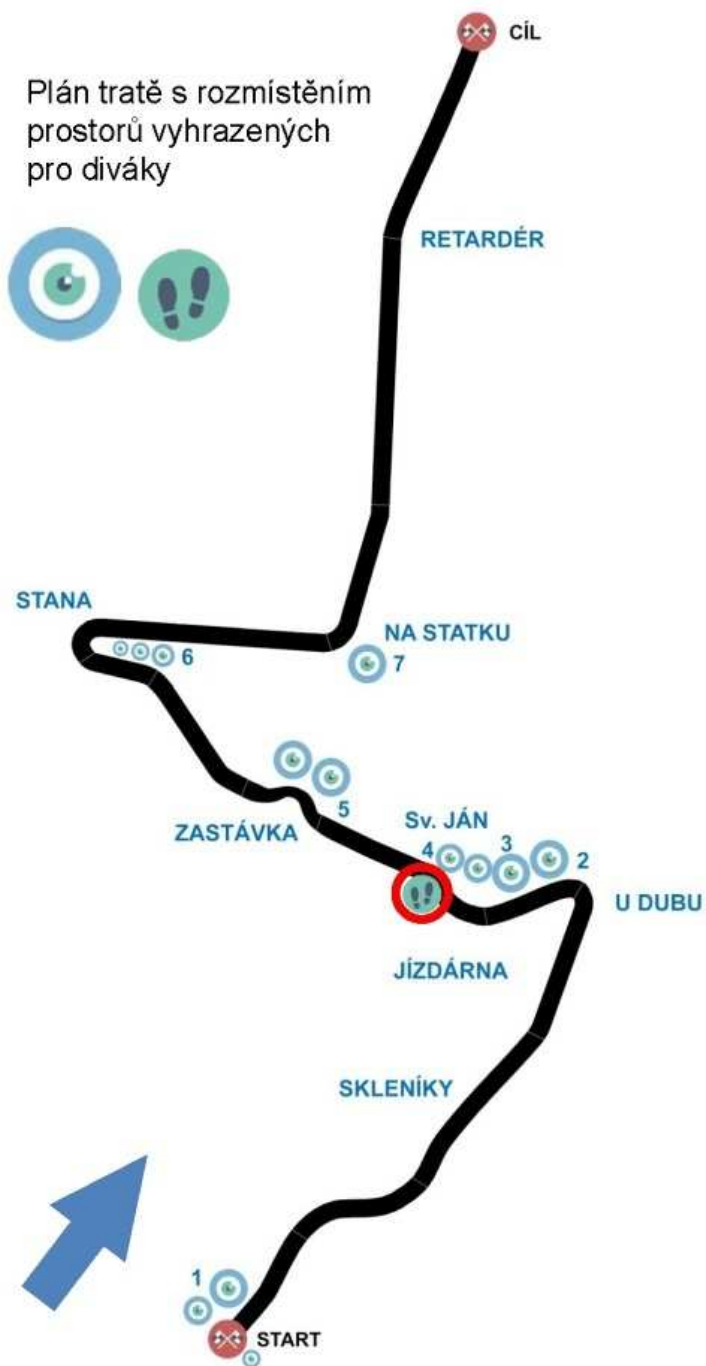


Plán tratě s rozmístěním prostorů vyhrazených pro diváky



Prostory vyhrazené pro diváky



V bezpečné vzdálenosti od trati závodu jsou prostory vyhrazené pro diváky:

- divácký prostor č. 1 - u startu závodu
- divácký prostor č. 2 - u zatáčky dubu
- divácký prostor č. 3 (nový pro 2019) - mezi diváckým prostorem č. 2 a 3
- divácký prostor č. 4 - u sv. Jána
- divácký prostor č. 5 - u zastávky
- divácký prostor č. 6 - na stanech
- divácký prostor č. 7 - na statku

Všechny divácké prostory č. 1 – 7 jsou vyznačeny páskou nebo železnými zábranami.

Zabezpečení diváckých prostor



Vyhrazené divácké prostory jsou umístěny v dostatečných vzdálenostech od závodní trati a nad úrovní trati.

Dle potřeby jsou vyhrazené divácké prostory zabezpečeny pořadatelem, svodidly, betonovými svodidly.

Prostory mimo vyhrazené divácké prostory mají statut **ZAKÁZANÝ PROSTOR** a jsou označeny zřetelně viditelnými tabulkami.



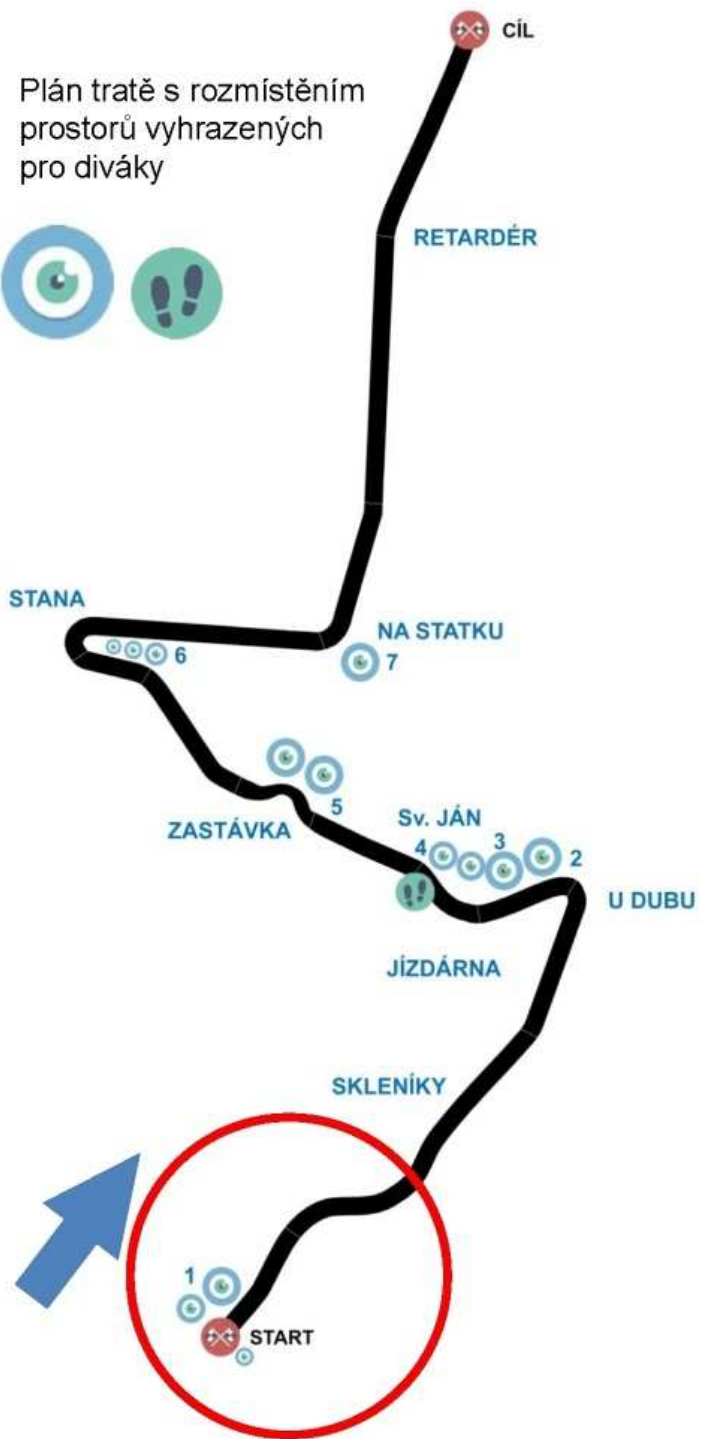
Zabezpečení přechodu



V blízkosti diváckého prostoru č. 4 se nachází přechod trati pro diváky. Tento přechod je řízen dvěma pořadateli, kteří jsou vybaveni spojením vysílačkou s ředitelstvím závodu.

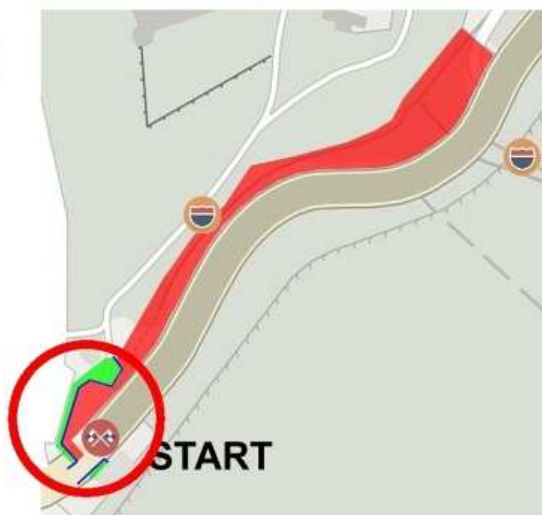


Plán trati s rozmístěním prostorů vyhrazených pro diváky



Popis prostor pro diváky

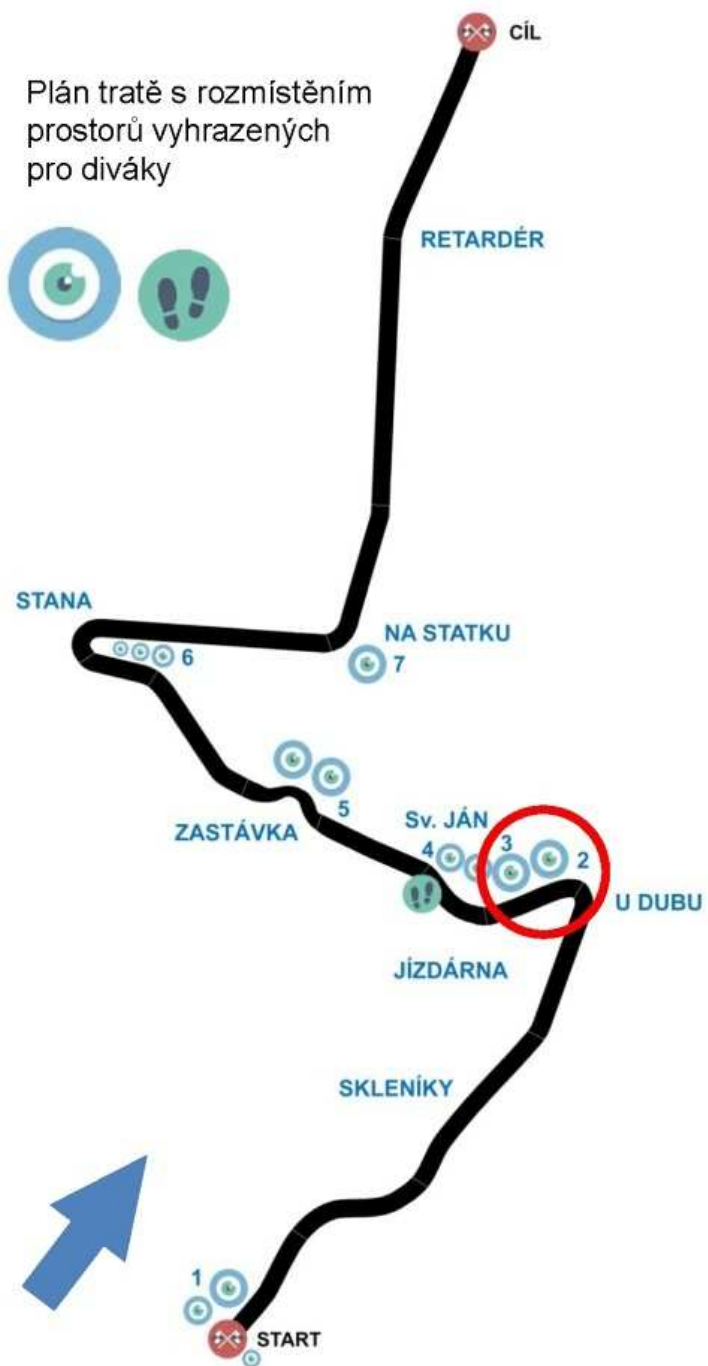
Divácký prostor č. 1 – U STARTU ZÁVODU



Po levé straně závodní trati
Ohraničen železnými zábrany v délce asi 150 m
Vzdálenost od trati 12 m

Součástí tohoto diváckého prostoru je **občerstvení**
a WC.

Plán tratě s rozmístěním prostorů vyhrazených pro diváky



Popis prostor pro diváky

Divácký prostor č. 2 – Nad zatáčkou U DUBU - mezi TK č. 4 a 5



Po pravé straně závodní tratě
Ohraničen páskou
Vzdálenost od tratě 5 m
Nad úrovní tratě 4 m
Zajištěn pořadatelskou službou

Plán tratě s rozmístěním prostorů vyhrazených pro diváky



Popis prostor pro diváky

Divácký prostor č. 3 – U JÍZDÁRNY – naproti TK č. 5



Po pravé straně závodní tratě
Ohraničen páskou
Vzdálenost od tratě 5 m
Nad úrovní tratě 3 m
Zajištěn pořadatelskou službou

Plán trati s rozmístěním prostorů vyhrazených pro diváky



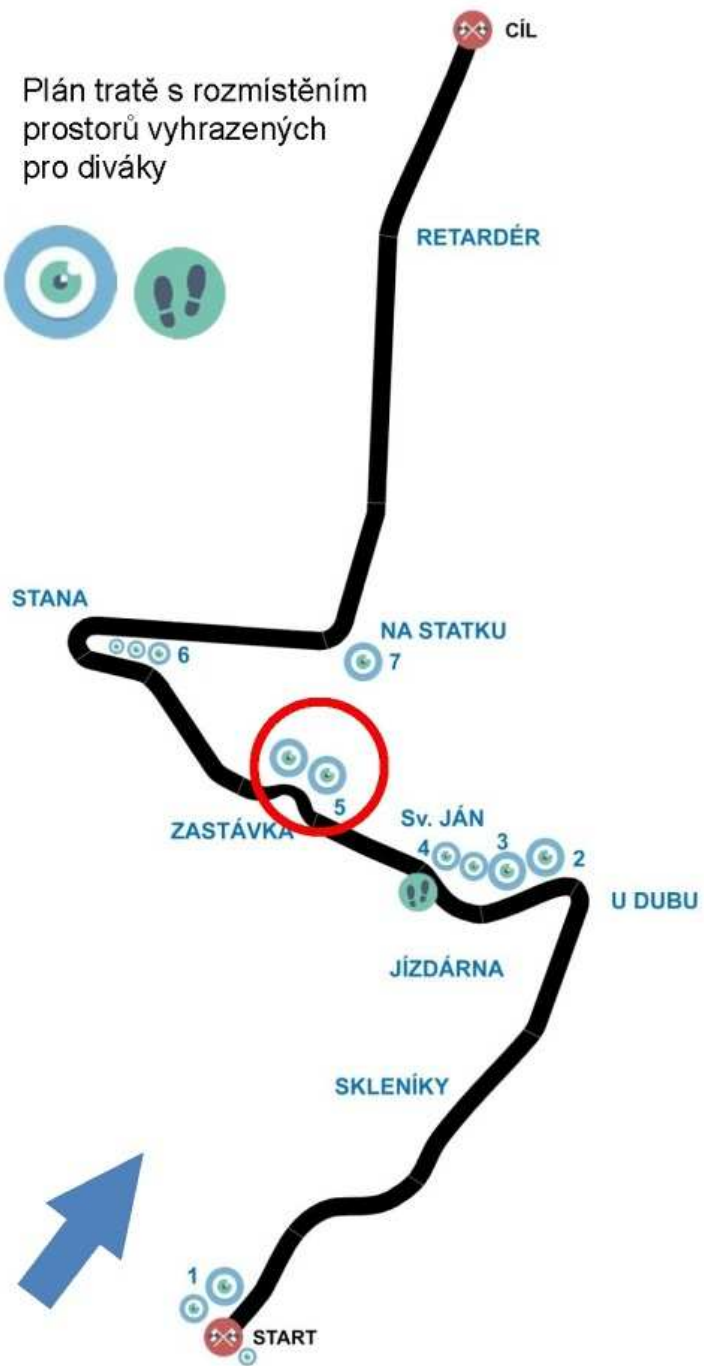
Popis prostor pro diváky

Divácký prostor č. 4 – U sochy Sv. JÁNA – před TK č. 6



Po pravé straně závodní tratě
Ohraničen páskou
Vzdálenost od tratě 3 m
Nad úrovní tratě 3 m
Zajištěn pořadatelskou službou

Plán tratě s rozmístěním prostorů vyhrazených pro diváky



Popis prostor pro diváky

Divácký prostor č. 5 – U autobusové ZASTÁVKY – TK č. 7



Po pravé straně závodní tratě
Zabezpečen betonovými svodidly
Ohraničen páskou a železnými zábrany
Vzdálenost od tratě 6 m
Nad úrovní tratě 1,5 - 5 m
Zajištěn pořadatelskou službou

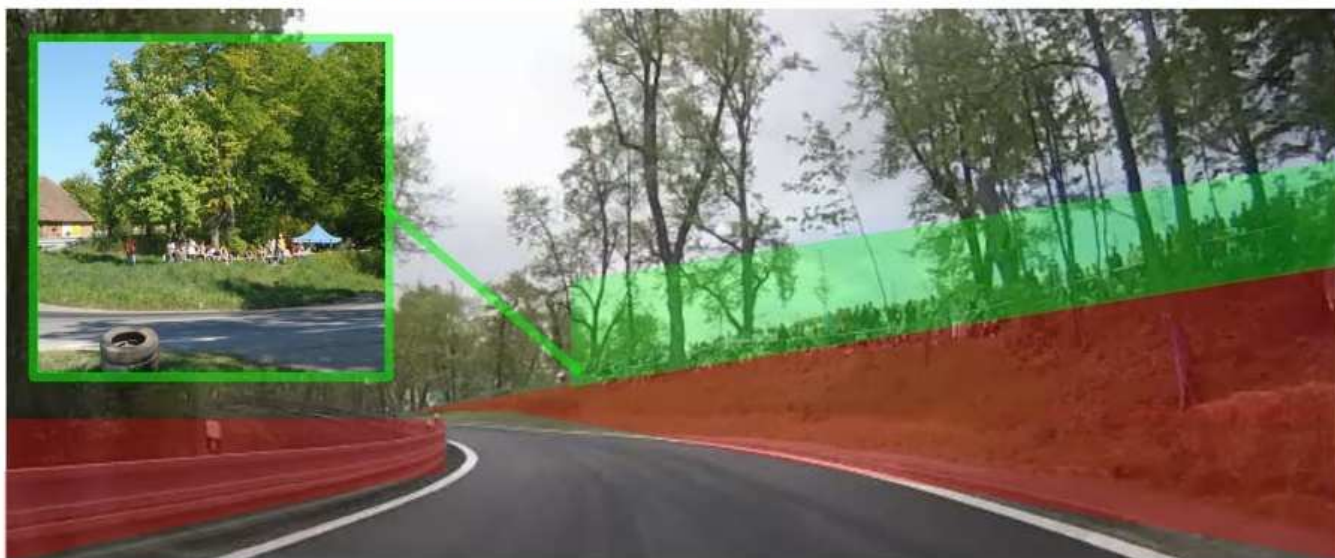
Součástí tohoto diváckého prostoru je občerstvení a WC.

Plán tratě s rozmístěním prostorů vyhrazených pro diváky



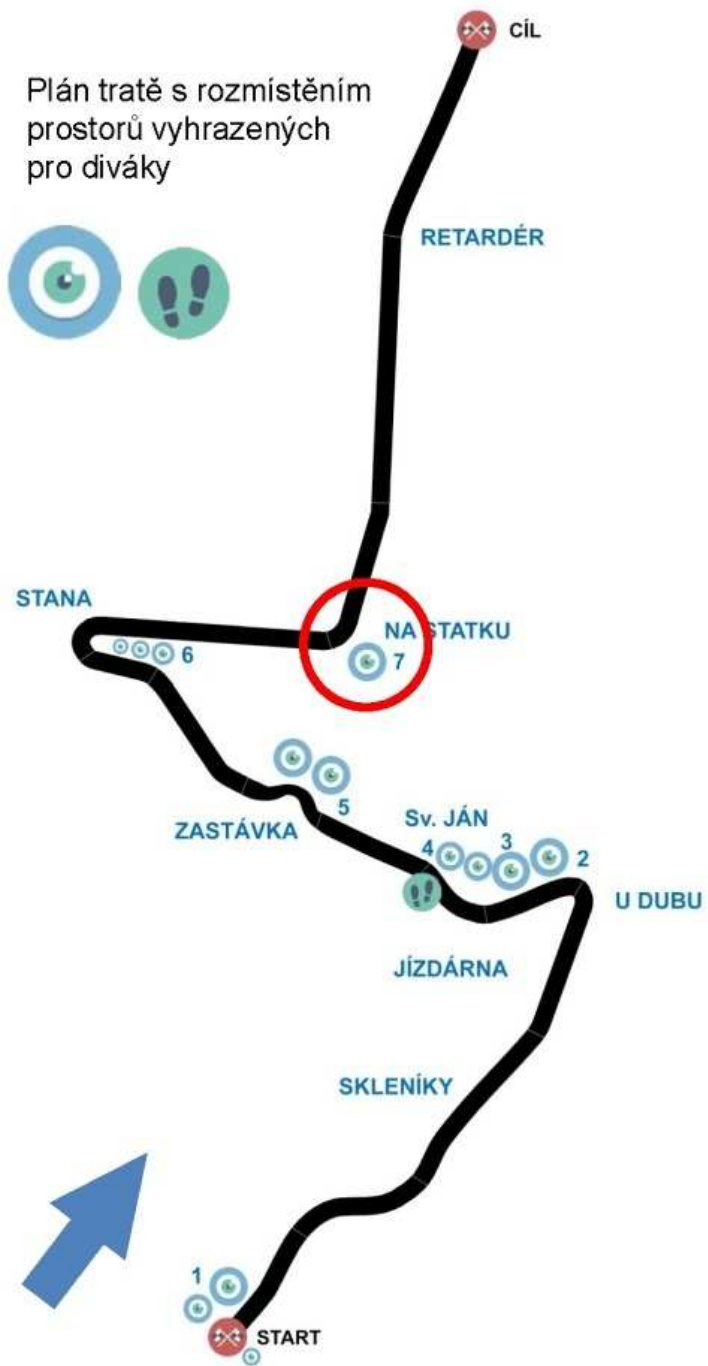
Popis prostor pro diváky

Divácký prostor č. 6 – STANA – TK č. 9



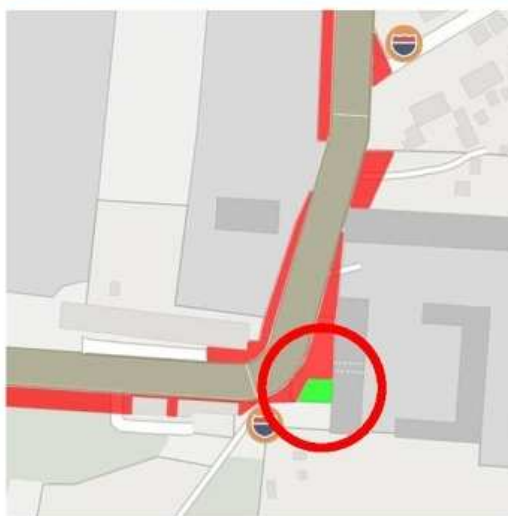
Po pravé straně závodní tratě
Ohraničen páskou
Vzdálenost od tratě 4 - 8 m
Z části nad úrovní tratě 6 m, poté přechází pod úroveň vozovky, kde je chráněn dvojitými svodidly
Zajištěn pořadatelskou službou

Plán tratě s rozmístěním prostorů vyhrazených pro diváky



Popis prostor pro diváky

Divácký prostor č. 7 – NA STATKU – TK č. 11



Po pravé straně závodní tratě
Zabezpečen betonovými svodidly po celém obvodu levotočivé zatáčky
Ohraničen páskou
Vzdálenost od tratě 6 m
Zajištěn pořadatelskou službou